



PACKAGING GREEN

ALÜMİNYUM VE MAKİNE
SAN. TİC. LTD. ŞTİ.



KURUM KATALOĐU

İçerik

Tanıtım	03
Misyon Ve Vizyonumuz	04
Kapasitelerimiz	05
Ürünlerimiz	06
Sertifikalarımız	09
İletişim	10

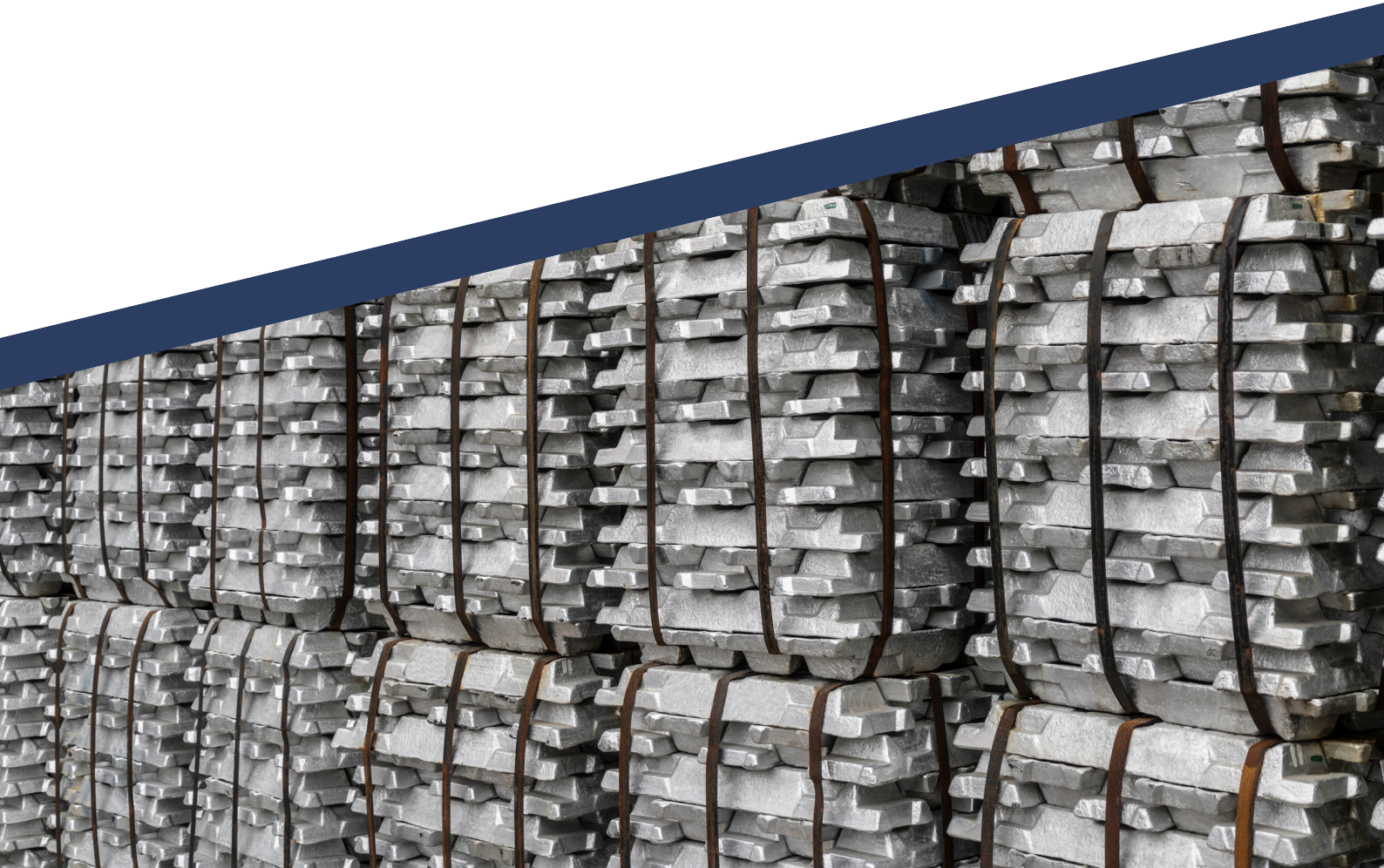


Tanıtım

Alüminyum alaşımlı külçe üretiminde uzmanlaşan firmamız, sektörde güvenilirlik ve kaliteyi ön planda tutarak faaliyet göstermektedir. Almanya'daki genel merkezimiz ve Türkiye'deki üretim tesisimiz sayesinde, global bakış açımızı yerel üretim gücümüzle birleştiriyoruz. Kurulduğumuz günden bu yana, otomotiv, beyaz eşya yan sanayi, savunma ve havacılık sektörlerine yönelik yüksek kaliteli ürünler geliştiriyoruz. Uluslararası standartlara uygun üretim süreçlerimiz, IATF 16949 belgesi ile güvence altına alınmıştır.

Sürdürülebilirlik yaklaşımımız doğrultusunda, üretimde %100 geri dönüşüm malzemesi kullanıyor ve çevreye duyarlı üretim anlayışını benimsiyoruz. Müşteri memnuniyetini en üst düzeye çıkarmak için sürekli gelişen teknolojilere yatırım yapıyor, çalışanlarımızın uzmanlığıyla kaliteyi her aşamada garanti altına alıyoruz.

Bizim için başarı yalnızca üretim kapasitesiyle değil, uzun vadeli iş birlikleri, çevreye duyarlı çözümler ve global pazardaki güvenilirliğimizle ölçülür.



Misyon Ve Vizyonumuz

➔ Misyon

Müşterilerimize, uluslararası kalite standartlarında sertifikalandırılmış (IATF 16949), yenilikçi ve sürdürülebilir alaşımlı alüminyum külçeler sunmak temel ilkemizdir. Üretimin her aşamasında %100 geri dönüşüm malzeme kullanımı, enerji verimliliği yüksek sistemler ve çevreye duyarlı uygulamalarla hareket ediyoruz. Hedefimiz; 10.800 ton yıllık kapasitemiz, modern üretim altyapımız ve alanında uzman ekibimizle, otomotivden beyaz eşya yan sanayiye, savunma ve havacılıktan farklı endüstrilere kadar birçok sektörün ihtiyaçlarını eksiksiz karşılamak ve güvenilir çözüm ortağı olarak uzun vadeli iş birlikleri kurmaktır.

➔ Vizyon

Alüminyum alaşımlı külçe üretiminde, Türkiye'nin öncü üreticilerinden biri ve dünya pazarında sayılı markalar arasında yer almak. Bunu, Almanya'daki genel merkezimiz ile global pazarlarda güçlü varlık göstererek, yüksek ihracat oranlarımız, sürdürülebilir üretim teknolojilerimiz, artan kapasitemiz ve çevre dostu üretim anlayışımızla gerçekleştirmeyi hedefliyoruz. Amacımız, geleceğe yön veren projelerde kalite ve güvenin sembolü olarak tercih edilen marka olmaktır.

Kapasitelerimiz

Türkiye'deki fabrikamızda yıllık 10.800 ton üretim kapasitesi ile faaliyet göstermekteyiz. Modern döküm teknolojilerimiz, alaşımların homojen yapısını ve istenen bileşim değerlerini hassasiyetle karşılamamızı sağlar.

7316 m² fabrika arazisi ve 2674 m² kapalı alanımızda, alanında uzman 30'dan fazla çalışmamız üretimin her aşamasında etkin rol oynamaktadır. Ürünlerimizin %25'i ihraç edilerek, Almanya'daki genel merkezimiz üzerinden global pazarlara ulaşmaktadır.

Üretim süreçlerimizde gelişmiş kalite kontrol mekanizmaları kullanıyor, her partiyi titizlikle test ederek uluslararası standartlarda güvenilir ürünler sağlıyoruz. Esnek üretim yapımız sayesinde, standart 46000 serisi alaşımlar dışında müşteri taleplerine uygun özel çözümler de sunabiliyoruz.

Kapasitemiz yalnızca tonajla değil, zamanında teslim, güvenilir tedarik zinciri ve farklı sektörlere sunduğumuz uyumlu çözümlerle de gücünü ortaya koymaktadır.

- Otomotiv Sanayi
- Savunma Sanayi Ve Havacılık
- Beyaz Eşya Yan Sanayi

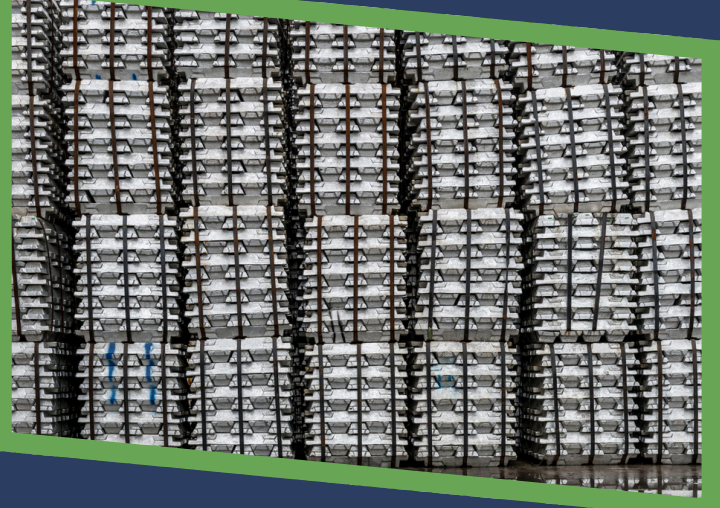


Ürünlerimiz

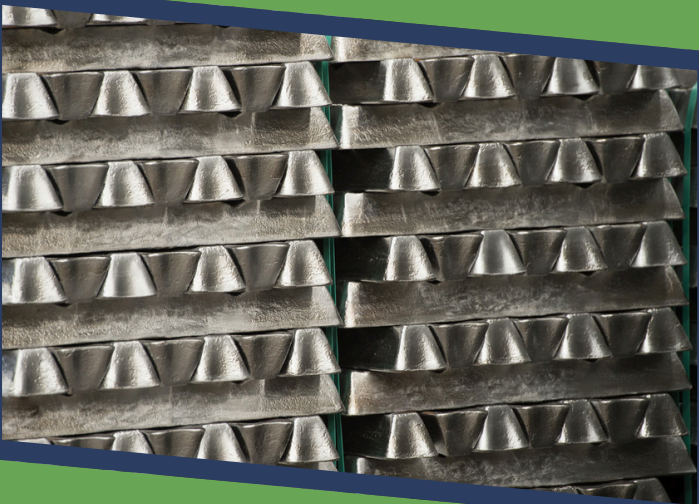
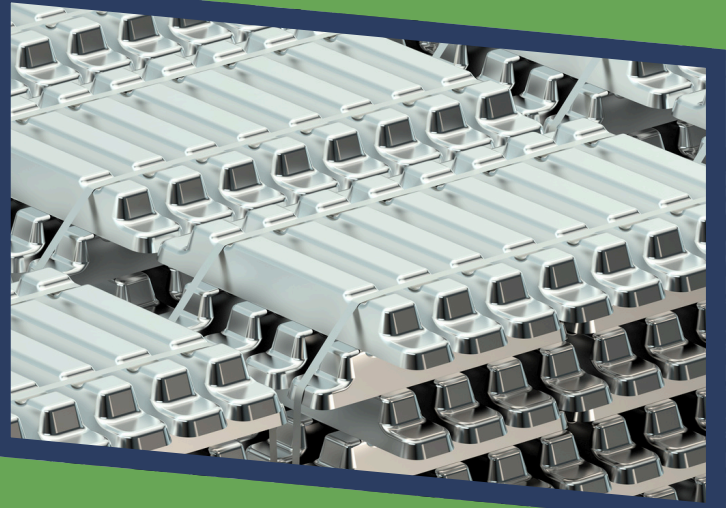
Numara	Kimyasal Sembol	Si	Fe	Cu	Mn	Mg	Cr	Ni	Zn	Pb	Sn	Ti	Alüminyum
EN AC 46000	EN AC- <chem>AlSi9Cu3(Fe)</chem>	8,0-11,0	0,06-1,1 (1,3)	2,0-4,0	0,55	0,15-0,55 (0,05-0,55)	0,15	0,55	1,2	0,35	0,25	0,20 (0,25)	KALAN
EN AC 46100	EN AC- <chem>AlSi11Cu2(Fe)</chem>	10,0-12,0	0,45-1,0 (1,1)	1,5-2,5	0,55	0,30	0,15	0,45	1,7	0,25	0,25	0,20 (0,25)	KALAN
EN AC 46100	EN AC- <chem>AlSi11Cu2(Fe)Zn1,4</chem>	10,0-12,0	0,45-1,0 (1,1)	1,5-2,5	0,55	0,30	0,15	0,45	1,4	0,25	0,25	0,20 (0,25)	KALAN
EN AC 46200	EN AC- <chem>AlSi8Cu3</chem>	7,5-9,5	0,7 (0,8)	2,0-3,5	0,15-0,65	0,15-0,55 (0,05-0,55)	-	0,35	1,2	0,25	0,15	0,20 (0,25)	KALAN
EN AC 46300	EN AC- <chem>AlSi7Cu3Mg</chem>	6,5-8,0	0,7 (0,8)	3,0-4,0	0,20-0,65	0,35-0,60 (0,30-0,60)	-	0,30	0,65	0,15	0,10	0,20 (0,25)	KALAN
EN AC 46400	EN AC- <chem>AlSi9Cu1Mg</chem>	8,3-9,7	0,7 (0,8)	0,8-1,3	0,15-0,55	0,30-0,65 (0,25-0,65)	-	0,20	0,8	0,10	0,10	0,10-0,18 (0,10-0,20)	KALAN
EN AC 46500	EN AC- <chem>AlSi9Cu3(Fe)(Zn)</chem>	8,0-11,0	0,6-1,20 (1,3)	2,0-4,0	0,55	0,15-0,55 (0,05-0,55)	0,15	0,55	3,0	0,35	0,25	0,20 (0,25)	KALAN
EN AC 46600	EN AC- <chem>AlSi7Cu2</chem>	6,0-8,0	0,7 (0,8)	1,5-2,5	0,15-0,65	0,35	-	0,35	1,0	0,25	0,15	0,20 (0,25)	KALAN
EN AC 47000	EN AC- <chem>AlSi12(Cu)</chem>	10,5-13,5	0,7 (0,8)	0,9 (1,0)	0,05-0,55	0,35	0,10	0,30	0,55	0,20	0,10	0,15 (0,20)	KALAN
EN AC 47100	EN AC- <chem>AlSi12Cu1(Fe)</chem>	10,5-13,5	0,6-1,1 (1,3)	0,7-1,2	0,55	0,35	0,10	0,30	0,55	0,20	0,10	0,15 (0,20)	KALAN
EN AC 48000	EN AC- <chem>AlSi12CuNiMg</chem>	10,5-13,5	0,6 (0,7)	0,8-1,5	0,35	0,9-1,5 (0,8-1,5)	-	0,7-1,3	0,35	-	-	0,20 (0,25)	KALAN



Ürünlerimiz



Ürünlerimiz



Sertifikalarımız

IATF 16949
Kalite Yönetim
Sistemi

OHSAS
18001:2007
İş Sağlığı ve
Güvenliği

ISO 14001:2015
Çevre Yönetim
Sistemi

ISO 9001:2015
Kalite Yönetim
Sistemi

İletişim

HAMİT AVCI

+90 533 393 64 23

hgavci1975@icloud.com

HÜSEYİN TAŞKIN

+90 533 051 69 23
+49 160 955 123 23

h.taskin@pack-green.de

ABDULLAH AKGÜL

+90 505 501 76 73

 www.packaginggreenaluminum.com



Ferizli OSB Mah. 2.Cad. No: 28/1
Ferizli / SAKARYA



Römeräcker7A · 6351
Linkenheim-Hochstetten

